

A VOZ do Metalúrgico

Órgão de Informação e Luta dos Trabalhadores Metalúrgicos da Grande Curitiba

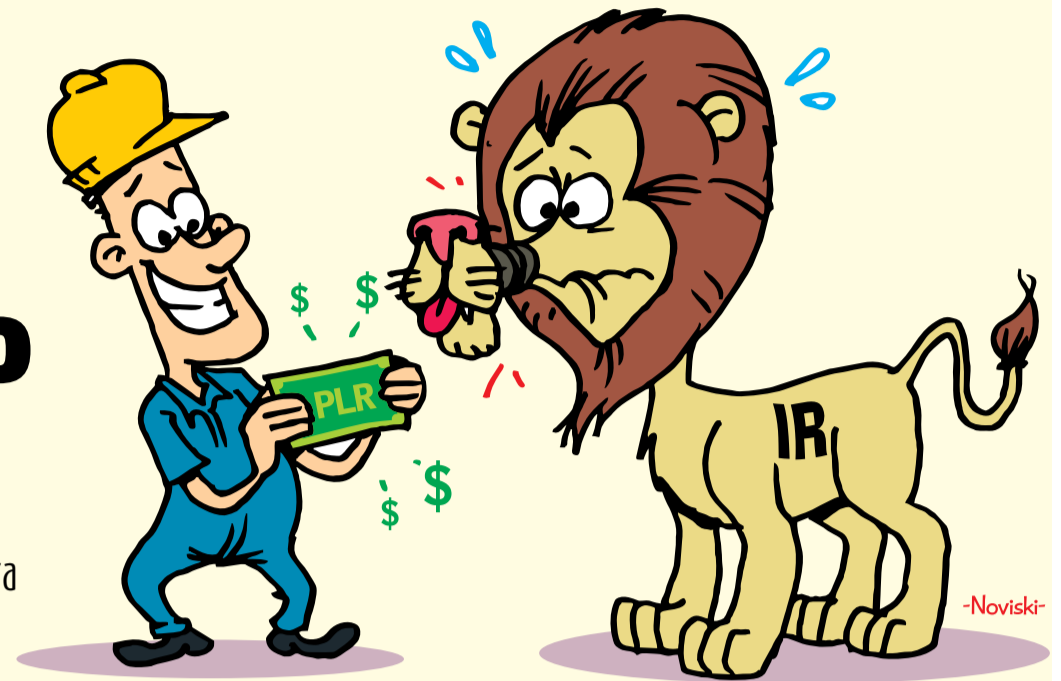


PRIMEIRO PASSO!

Pressão das centrais e dos trabalhadores faz governo zerar imposto sobre PLR de até 6 mil

Não teve jeito. Pressionado pelos trabalhadores, o governo concedeu a isenção. Confira na página 3 como se deu essa vitória e quais serão os próximos passos da luta pela isenção total do leão sobre o nosso benefício

Pág. 3



VERÃO 2013

Aproveite suas férias na estrutura de lazer do Sindicato



Participe dos sorteios para o Metalclube de Praia, Metalclube de campo e formar Guaraqueçaba. Pág 4

Aproveite! Cartão Fidelidade também está no litoral do Paraná



Pág. 4

SEU DIREITO

Veja novas súmulas do TST

Pág. 4

APOSENTADOS

Sindnapi-PR elege diretoria em Congresso dia 29/01

Pág. 2

INSS

Fim do fator previdenciário fica para escanteio mais uma vez

Pág. 3

SAÚDE DO TRABALHADOR

Diesat vai prestar assessoria para o Conselho Estadual do Trabalho

Pág. 2

Na base da mobilização metalúrgicos da Grande Curitiba conquistaram mais de 200 acordos por empresa em 2012

Aumento real, PLR, abono, vale mercado, plano de cargos e salários foram algumas das conquistas que beneficiaram mais de 50 mil trabalhadores

Pág. 2



Trabalhador que foi pra luta pelo acordo por empresa garantiu bons reajustes e benefícios

PLANEJAMENTO FINANCEIRO!

Comece o ano no azul



IPVA, IPTU, material escolar: confira dicas sobre a melhor maneira de pagar essas contas de início de ano

Pág. 2

Sindicato começa a entregar Kits escolares



Todo associado tem direito a um kit por dependente de 6 a 15 anos. Veja como retirar o kit. Pág. 4

Inscrições para os cursos de inglês, mecânica básica e programador de CNC do SMC estão abertas



Cursos são gratuitos para os associados e dependentes e tem vagas limitadas. Pág 4

SMC apoia luta dos metalúrgicos da Nissan nos EUA

Através de teleconferência, metalúrgicos da Grande Curitiba puderam trocar experiências com trabalhadores do estado americano do Mississippi. A coisa é feia por lá. Pág 3



Curta e siga o SMC nas redes sociais!



Sindicato dos Metalúrgicos da Grande Curitiba



@soumetalurgico

SÉRGIO BUTKA:

"Isenção em PLR de até R\$ 6 mil é uma boa conquista, mas luta continua!"

Pág. 3

Diesat vai prestar assessoria para o Conselho Estadual do Trabalho

Com o objetivo de ter um monitoramento mais claro em relação à saúde do trabalhador paranaense, o Conselho Estadual do Trabalho, em reunião realizada no último mês de outubro, definiu a contratação do Diesat (Departamento Inter-sindical de Estudos e Pesquisas de Saúde e dos Ambientes de Trabalho). Fundado em 1980, o órgão vai prestar ao Conselho assessoria na área da saúde do trabalhador levantando informações estatísticas sobre acidentes de trabalho e doenças ocupacionais em todo o estado. O processo de contratação está em andamento. O Conselho Estadual do Trabalho é formado pelas seis centrais sindicais paranaenses, entidades patronais e governo do estado. Para mais informações sobre a atuação do Diesat, acesse www.diesat.org.br.

APOSENTADOS

Sindnapi-PR elege diretoria em Congresso dia 29/01

O Sindicato Nacional dos Aposentados da Força Sindical (Sindnapi), direção estadual do Paraná, promove no próximo dia 29 de janeiro seu Congresso Estadual. O evento será realizado na sede campestre do Sindicato dos Metalúrgicos de Londrina. Além da discussão de temas importantes para a categoria, como o fim do fator previdenciário e o aumento real das aposentadorias, será realizada também a eleição e posse da diretoria para o período 2013-2018. O atual presidente, Antônio Dias Lobato, é candidato à reeleição. Na ocasião, serão escolhidos ainda os delegados que irão representar a entidade no Congresso Nacional do Sindnapi, que ocorre no próximo mês de junho. Fechando o evento, os participantes assistirão a um show com a dupla João Mineiro & Marciano.

Mobilização também se faz na web!
simec.com.br

Mais de 150 mil acessos mensais!

Acesse já e fique por dentro das nossas lutas!

Expediente



A Voz do Metalúrgico é um órgão de informação e luta dos trabalhadores metalúrgicos da Grande Curitiba. Publicado há 27 anos, desde setembro de 1986. Diretor responsável: Sérgio Butka.

Sindicato dos Metalúrgicos da Grande Curitiba. Sede: Rua Lamenha Lins, 981, Rebouças, Curitiba - Paraná. Tel.: 3219-6400 - Fax: 3219-6455. Subsede CIC: 3219-6405. Subsede São José dos Pinhais - Tel.: 3219-6413. Subsede Pinhais - Tel.: 3219-6434. Subsede Campo Largo - Tel./fax: 3219-6466. - Subsede Araucária - Tel.: 3219-6486 - Site: www.simec.com.br

Editor: Gláucio Dias
Textos: Nilton de Oliveira, André Nojima e Guilherme Ochika (FSPR)
Projeto gráfico, paginação e arte: Adailton de Oliveira
JORNALISTA RESPONSÁVEL: GLAUCIO DIAS - Registro Profissional: MTE 04783 -PR
Edição:
agência confraria
41 3014.7700

NO PEITO E NA RAÇA!

Na base da mobilização metalúrgicos da Grande Curitiba conquistaram mais de 200 acordos em 2012

Conquistas como aumento real, PLR, abono, vale-mercado e plano de cargos beneficiaram mais de 50 mil trabalhadores no ano passado. Em 2013, a luta segue no mesmo ritmo!

Mais de 200 acordos fechados. Esse é o resumo das lutas travadas pelos metalúrgicos da Grande Curitiba em 2012, que acabaram garantindo para mais de 50 mil trabalhadores benefícios como aumento real, PLR, vale mercado, plano de cargos e salários, redução de jornada. Ficou nítido que o trabalhador que resolveu ir pra luta no acordo por empresa garantiu bons reajustes e benefícios, mesmo tendo que endurecer a luta em alguns casos. Já os que optaram por esperar o resultados das convenções coletivas tiveram menos avanços. A lógica é clara: quem luta mais conquista mais.

A luta continua em 2013 para manter os mesmo padrão das

negociações dos últimos anos. Vamos manter a mobilização e buscar ser exemplo para o Brasil.

Máquinas e metalurgia

A luta no setor de máquinas e metalurgia ficou marcada pela mobilização no dia 30 de novembro. Com a patrôzada enrolando, cerca de 15 mil trabalhadores de 17 empresas fizeram um dia de paralisação e protesto pela convenção coletiva. Além disso, trabalhadores da Hubner (4 dias de greve), Metalus, Prosuport, Leogap e Schwarz (2 dias de greve) também endureceram e garantiram bons acordos.

A convenção coletiva de Máquinas e Metalurgia fechou com 9,08% de reajuste.



PLANEJAMENTO FINANCEIRO!

Comece o ano com as contas em dia

IPVA, IPTU, material escolar: confira dicas sobre a melhor maneira de organizar esses pagamentos

Passado o período de festas é hora de organizar as finanças para o ano que se inicia. As tradicionais contas do começo do

ano pesam no bolso, principalmente para quem foi um pouco além nos gastos com o Natal, ano novo e férias, mas não são motivo para

desespero. Com planejamento e um pouco de aperto é possível se organizar financeiramente. Por isso, o Voz do Metalúrgico entrou

em contato com especialistas para colher dicas de como pagar as contas deste início de ano e começar com as finanças em dia.



IPVA e IPTU: Nos dois casos o recomendável é fazer o pagamento à vista, já que com isso é possível obter descontos. Para o economista Jorge Santana Filho, vale a pena retirar parte do dinheiro aplicado na poupança ou em outros fundos de investimentos para quitar esses débitos. Além disso, evitando o parcelamento, não se corre o risco de pagar multa ou juros devido ao atraso de alguma parcela.



Matrícula escolar: Os gastos escolares também podem ser minimizados do orçamento se houver planejamento. No caso da matrícula escolar, se não se puder pagar à vista no momento, o recomendável é sentar com a escola para negociar um parcelamento. E neste caso, o pagamento de mais de uma parcela pode ser vantajoso se os descontos oferecidos forem altos.



Uniformes e material escolar:

A melhor medida neste caso, é a boa e velha pesquisa de preços e pechinchar no caso de pagamento à vista. Caso não dê, procure parcelar o menos possível e não atrase os pagamentos. Outra medida recomendada é deixar as crianças em casa no dia das compras, já que, geralmente, os pequenos fazem birra sempre pelo material mais caro.



Cartões de crédito e empréstimos:

Evite ao máximo gastos com o cartão de crédito e sempre negocie com o banco para não pagar taxas de manutenção do cartão. Também evite fazer empréstimos bancários para sanar as dívidas de início de ano já que as taxas são altas. "As pessoas que recorrem a este tipo de serviço, em geral, contraem dívidas ainda maiores" - explica Santana Filho.

MULHER METALÚRGICA

Maioria das mulheres que conciliam trabalho e afazeres domésticos leva rotina exaustiva, revela estudo

Segundo estudo da organização feminista SOS Corpo e dos institutos Data Popular e Patrícia Galvão, as mulheres brasileiras que trabalham e, ao mesmo tempo, precisam cuidar da casa consideram o seu cotidiano extremamente cansativo. Na pesquisa, 75% da população feminina consultada diz enfrentar uma rotina exaustiva, enquanto 18% não sofrem

desse problema e 7% não sabem afirmar. De um total de 800 mulheres pesquisadas, 98% disseram que, além de trabalhar, precisam se dedicar à casa. Dessas, 63% recebem ajuda, 10% recebem ajuda paga e 27% estão sozinhas nos afazeres domésticos. A participação dos homens nessas tarefas é baixa, 71% das mulheres não contam com nenhum auxílio masculino.

SEU DINHEIRO

Inflação

Veja o índice da inflação na sua data-base



Cesta básica

Veja quanto o preço da comida já subiu nos últimos 12 meses em Curitiba



Sector	INPC da última data-base	INPC para a próxima data-base (estimativa)	INPC acumulado dos últimos 12 meses	CESTA BÁSICA - variação dos últimos 12 meses - Curitiba
Montadoras	5,39%	5,96%	6,2%	9,12%
Auto-peças	5,58%	5,69%		
Metalurgia e máquinas	5,95%	5,42%		

O que é o INPC?

O Índice Nacional de Preços ao Consumidor (INPC) é o mecanismo utilizado para medir a variação mensal nos preços do mercado varejista (alimentos, educação, habitação, vestuário, entre outros), mostrando assim o custo de vida da população. O INPC é medido pelo IBGE (Instituto Brasileiro de Geografia e Estatística) desde 1979 e abrange a população com faixa salarial de até seis salários mínimos.

O que é Cesta básica?

Cesta básica é o nome dado a um conjunto formado por produtos utilizados por uma família durante um mês. Este conjunto, em geral, possui gêneros alimentícios, produtos de higiene pessoal e limpeza.

*estimativa Dieese

VALEU A LUTA!

Luta de centrais e trabalhadores garante IR zero em PLR de até 6 mil

Quem recebe o benefício de até R\$ 6 mil agora fica livre da mordida do leão. Força Sindical esteve em Brasília várias vezes negociando a isenção do IR com o governo

Após mobilização dos trabalhadores e pressão da Força e demais centrais, o Governo Federal cedeu e zerou o imposto de renda para quem recebe PLR de até R\$ 6 mil. Foi um avanço importante, já que esta é uma bandeira de luta histórica da classe trabalhadora. O caminho para chegar até o objetivo não foi nada fácil. Durante o ano passado, dirigentes da Força, do SMC e de outras centrais foram a

Brasília várias vezes negociar a isenção com o governo. Por aqui, os trabalhadores se mobilizaram e fizeram um abaixo assinado reivindicando o imposto zero na PLR. Após muitas rodadas de negociação, finalmente veio a boa notícia. No dia 26 de dezembro, o governo publicou a medida provisória nº 597, concedendo a isenção do IR para PLR's de até R\$ 6 mil. Valeu a luta!

Avanço foi importante, mas a luta ainda não acabou!

A conquista do imposto zero para PLR's de até R\$ 6 mil representou um importante avanço. Porém, essa é uma luta que ainda não acabou! O objetivo da Força e demais centrais é seguir pressionando o governo para que o imposto também seja zerado para quem recebe mais que R\$ 6 mil como participação nos lucros. Afinal de contas, não podemos admitir que empresas

detentoras de lucros astronômicos e de várias outras fontes de renda sejam isentas, e o trabalhador tenha que pagar para poder receber este benefício. Só pra dar um exemplo, o setor automotivo recebeu R\$ 26 bilhões em ajuda do governo. Já os trabalhadores precisam pensar para conseguir alguma coisa. Ganhamos uma batalha. Mais ainda falta vencer a guerra. A mobilização continua!



Dirigentes das centrais durante reunião com o governo



Veja o que mudou com essa conquista:

COMO ERA:

VALOR DA PLR	IMPOSTO
Até R\$ 1.710,78	Isento
De R\$ 1.710,79 a R\$ 2.563,91	7,5%
De R\$ 2.563,92 a R\$ 3.418,59	15%
De R\$ 3.418,60 a R\$ 4.271,59	22,5%
Acima de R\$ 4.271,60	27,5%

COMO FIGOU:

VALOR DA PLR	IMPOSTO
Até R\$ 6 mil	Isento
De R\$ 6 mil a R\$ 9 mil	7,5%
De R\$ 9 mil a R\$ 12 mil	15%
De R\$ 12 mil a R\$ 15 mil	22,5%
Acima de R\$ 15 mil	27,5%

Medida vale para PLR's pagas a partir de 2013

A nova tabela de cobrança do imposto de renda sobre vale para benefícios pagos a partir desse ano. O trabalhador que receber PLR acima de R\$ 6 mil será tributado de maneira progressiva, conforme tabela acima.



Medida beneficia mais de 40 mil metalúrgicos em Curitiba e Região

Mais de 40 mil metalúrgicos de Curitiba e Região serão beneficiados com a nova faixa do imposto de renda da PLR. Desses, 15 mil trabalhadores passam a ser isentos e os demais terão um imposto bem menor. Segundo o Dieese, os metalúrgicos daqui são os maiores beneficiados pela mudança no Brasil, porque têm as maiores PLRs do País.

SEM FRONTEIRAS

Sindicato faz teleconferência com metalúrgicos dos EUA

Trabalhadores do Mississippi, nos EUA, enfrentam ditadura das empresas, que são beneficiadas por lei estadual

No último dia 13 de dezembro, diretores do Sindicato realizaram uma tele-conferência com metalúrgicos da Nissan, da cidade de Canton, no Mississippi (EUA).

Durante a conversa, os metalúrgicos norte-americanos relataram as barreiras enfrentadas em busca da representação sindical. Isto porque a categoria se depara com um país onde a representação sindical não é obrigatória em vários estados - e o Mississippi é um deles. Lá, para ter a representação, é preciso que seja realizada na empresa uma eleição com voto aberto. Na maioria dos casos, o trabalhador acuado vota sob pressão dos patrões, favore-

cendo a empresa. Os companheiros que votam a favor da representação normalmente são demitidos arbitrariamente.

"Além disso, a montadora não precisa prestar contas à nenhuma entidade governamental sobre demissões. É bom lembrar que as empresas e o estado ainda assustam a população dizendo que o Sindicato pode retardar a economia", ressalta o diretor de relações internacionais da United Auto Workers, o brasileiro Rafael Messias Guerra.

Diante disto o SMC planeja aprovar em assembleias a solidariedade dos metalúrgicos daqui aos trabalhadores de lá, e fortalecer esta luta nos comitês internacionais.



"Sindicato dos Metalúrgicos de Curitiba é referência de luta seguida pelos metalúrgicos norte-americanos", afirma o diretor da United Auto Workers.

Isenção para PLR de até R\$ 6 mil é uma boa conquista, mas luta continua!



Sérgio Butka, Presidente do SMC e da Força Sindical do PR

A isenção do Imposto de Renda para PLRs de até R\$ 6 mil é uma grande notícia para os trabalhadores brasileiros. Devemos comemorar essa vitória porque ela foi fruto da luta exaustiva dos trabalhadores junto com as Centrais Sindicais, que há muito tempo têm pressionado o governo para mostrar os benefícios que essa medida vai trazer para economia do País. Sem a mordida do leão, o dinheiro do trabalhador rende muito mais do que nas mãos do governo, onde muitas vezes se perde na burocracia estatal. Ganha o trabalhador e sua família, o comércio, as indústrias e toda a cadeia econômica brasileira, já que com mais dinheiro nas mãos dos trabalhadores a roda da economia gira melhor.

Realmente, foi um avanço, porém, não devemos esquecer que a jornada ainda é longa na luta para fazer valer os nossos direitos. Ganhamos uma batalha, mas não a guerra. A nossa luta continua na pressão junto ao governo para exigir o fim do pagamento do imposto de renda sobre qualquer PLR, independente do valor. É uma incoerência que as empresas, que já possuem lucros estratosféricos, ganhem de mão beijada, ano após ano, inúmeros benefícios do governo, como isenção de impostos, incentivos fiscais e outras regalias tributárias, enquanto o trabalhador, que é quem pega no pesado todo dia e sua a camisa para poder dar uma vida mais digna a sua família, tenha que ter a sua renda diminuída devido à fome do leão, sem que o governo demonstre ao menos um pingo de vontade para resolver essa situação.

É para demolir essa contradição que o Sindicato e Centrais estão no calo do governo. É uma luta árdua, já que temos que competir com o grande capital e sua troca de favores com a maioria da classe política brasileira. Porém, é uma luta possível. Isso ficou bem claro com esse primeiro passo que demos com a isenção conquistada. Por isso, vamos endurecer mais ainda a mobilização. Vamos alardear a nossa vontade na porta de fábrica, no Congresso Nacional, indo pra rua. Só conquista quem luta, companheiros(as)!

INSS

Fim do fator previdenciário fica para escanteio mais uma vez

Mais um ano se passou e a reivindicação das centrais sindicais pelo fim do fator previdenciário ficou de lado mais uma vez. A presidente Dilma Rousseff conseguiu adiar para março de 2013, a discussão sobre as

mudanças no mecanismo que faz o trabalhador "caminhar mais alguns quilômetros" para ter direito a 100% da aposentadoria. Mas, como diz o ditado; "só ta morto quem não peleia". Baseando-se nesta máxima gaúcha, O Sindicato Nacional

dos Aposentados e Pensionistas da Força Sindical (Sindnapi) realizará um ato pelo Fim do Fator Previdenciário no próximo dia 24 de janeiro, na capital paulista, com concentração às 9h, na Rua do Carmo, e passeata até a Catedral da Sé.

Kits escolares já estão sendo entregues pelo SMC



Reafirmando seu compromisso com a educação, o Sindicato iniciou nesta terça-feira, dia 22, a entrega dos kits escolares para o ano letivo de 2013. O material pode ser retirado gratuitamente na sede central e em todas as subseções do SMC. São dois kits diferentes: um para crianças de 6 a 10 anos e outro para estudantes de 11 a 15 anos, todos com cadernos, lápis, canetas, borrachas, apontadores e bolsa. Cada associado tem direito a um kit por dependente entre essas idades. Para retirar o material, é necessário que o associado ou dependente apresente o cartão de sócio e um documento de identificação com foto. Para mais informações, ligue para a Central de Atendimento do SMC: 3219-6400

SMC está com inscrições abertas para os cursos de Inglês, Programador de CNC e Mecânica básica

Fique ligado! As vagas para os cursos gratuitos são limitadas! Por isso, você, que é associado ou dependente do SMC, não perca tempo! Vá até a sede central ou sub sede do Sindicato, faça sua inscrição e aproveite mais essa oportunidade.

Curso de Inglês

Módulos Básico, intermediário e avançado (300 horas)

Previsão de início: imediato (depende do fechamento das turmas)

Curso de Mecânica Básica e Programador de CNC

Previsão de início: imediato (depende do fechamento das turmas)

Onde se inscrever: Secretárias da Sede ou subseções dos SMC

Documentos necessários:
 - RG
 - CPF
 - Cartão de sócio ou dependente do SMC
 - Comprovante de conclusão do Ensino Fundamental (1º grau)



Para mais informações, ligue: (41) 3219-6459 / 6472 / 6400

APROVEITE SUAS FÉRIAS NA ESTRUTURA DE LAZER DO SMC

Traga sua família e aproveite

Os sorteios dos apartamentos acontecem todas as segundas-feiras. Para concorrer, basta acessar www.simec.com.br/sorteio e se inscrever!

Colônia de Férias

Rua Samambaia, nº 40, Matinhos-PR. Fone: (41) 3453-1771



- ▶ 51 apartamentos completos
- ▶ Piscina interna e externa
- ▶ Churrasqueiras

Centro de lazer - Matinhos

Rua Iguaçu, Nº 115, Bairro Bom Retiro (quase esquina com a Av. Curitiba) Matinhos - PR - Fone: (41) 3453-1771



- ▶ Piscina
- ▶ Hidromassagem
- ▶ Sala de jogos



SEU DIREITO

Novas súmulas

Fique ligado! A Súmula 429, do Tribunal Superior do Trabalho, definiu que quando o trajeto da portaria até o local de trabalho leva mais de 10 minutos, o período tem que ser integralmente remunerado. Já a Súmula 443 garante a reintegração ao emprego dos trabalhadores portadores de HIV (Aids) - ou outras doenças graves - que tenham sido demitidos sem justa causa, por discriminação ou preconceito. Veja mais detalhes sobre essas e outras súmulas no site www.simec.com.br/



- ▶ 5 suítes com 3 beliches cada
- ▶ Quadra poliesportiva
- ▶ Piscina infantil e adulta
- ▶ Sala de televisão
- ▶ Churrasqueiras
- ▶ Campos de futebol
- ▶ Parquinho para crianças

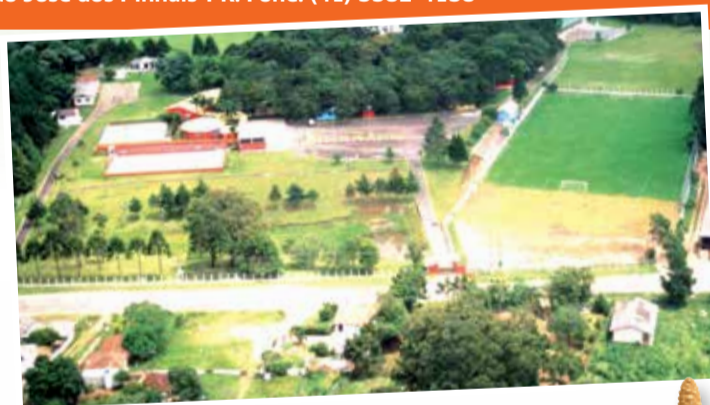
Para utilização da piscina é necessário apresentar atestado médico.



Campo de Futebol
É cobrada taxa de manutenção. Há necessidade de fazer reserva na sede do SMC

MetalClube de Campo

Estrada Velha de Joinville, nº 2304, Campo Largo da Roseira, São José dos Pinhais-PR. Fone: (41) 3382-4138



- ▶ 11 apartamentos equipados com televisão, banheiro, frigobar e telefone, sendo 4 apartamentos somente com beliche
- ▶ Piscina
- ▶ Salão de convenções
- ▶ Sala de internet
- ▶ Terraço com vista para o mar
- ▶ Refeitório

Para utilização da piscina é necessário apresentar atestado médico.



Cartão Fidelidade também está no litoral do Paraná

É isso aí, associado! O SMC possui rede credenciada no litoral. São mercados, farmácias e clínicas onde você pode utilizar seu Cartão Fidelidade para acumular créditos. Então não perca tempo, acesse www.simec.com.br/fidelidade e conheça a rede credenciada.

CAÇA PALAVRA

A X V N M L K J H G S A S S E M B L E I A I T R Q X V B M
 A F G D B Z W H T J A V J W A J D I R E I R O D F A V A B
 A S W Q V N H J I T C V U U N I D A D E I T Q A Z C C P O
 S W Q A X S D T A L G D F S P O I U Y N A Q A B O N O T
 G T W Q A S G J I U Y R W Q A K H J V X N S T S T S O I P
 K T W Q S C X V J I T R W M C J G D P E L E G O T R E A
 S A L A R I O W S Q T R B X S Z A B F Q P I O S F G W L V
 K J H I U E W T S A Q W Z B N M K L D S W E R T S A P O
 J S A W Q C N K C D F S T E H J I O S F W X C V N L P I O
 A Q Z W Q T Y G H J K L C N B V L C S W T S A R E W W A
 T I R W Q C V M J I O P R T S A Q S C S D T P O I J L S D S
 Q A N J K I O P W Q D F V M N G I J T S Q X C P L S A T S
 Q X B N M K H G F D S T R E W Q K L P U H O G A S A S S
 A V N D L P H I J S T D F G H K Z X C M L D S P I U Y A S D
 C O N Q U I S T A R W Q S V N F D T Y O Q X L I O P S F E

CONQUISTA-UNIDADE-ABONO-PELEGO-SALÁRIO-ASSEMBLEIA

CHARGE



PIADAS

Pedido de Aumento

O jovem trabalhador vai à sala do diretor da empresa onde trabalha:
 - Senhor diretor, vim aqui para lhe pedir um aumento. E adianto já que há quatro empresas atrás de mim. Com medo de perder aquele promissor talento, dobra-lhe o salário, pois as empresas valorizam os funcionários quando eles recebem outras proposta.
 - Mas mate-me uma curiosidade. Pode dizer-me quais são essas quatro empresas?
 - Sim, senhor. A da luz, a da água, a do telefone e o meu banco!