



**SINDICATO DOS  
METALÚRGICOS  
DA GRANDE CURITIBA**

# **BENEFÍCIOS E VANTAGENS AOS ASSOCIADOS**



## UM SINDICATO A SERVIÇO DO TRABALHADOR

Não é só na hora de defender seus direitos e lutar por melhores condições de trabalho que o Sindicato precisa estar presente na vida do trabalhador hoje. Por isso é que apresentamos aqui toda a estrutura de lazer, cursos e serviços que o SMC oferece aos associados e suas famílias. Fruto de um trabalho firme da diretoria ao longo dos anos, o SMC oferece aos metalúrgicos da Grande Curitiba uma das estruturas sindicais mais modernas do Brasil.

Essa estrutura moderna e os serviços oferecidos pelo Sindicato estão ao alcance de todos os associados e seus familiares, por isso ressaltamos a importância dos trabalhadores se sindicalizarem. Além de contribuir para essa estrutura crescer ainda mais, o trabalhador unido fortalece muito a luta da categoria. Vem pro Time. Sindicalize-se!

Um grande abraço



Sérgio Butka  
Presidente do Sindicato dos Metalúrgicos da Grande Curitiba

# ÍNDICE

## METALCLUBE



Colônia de Férias

4



Centro de Lazer

5



Chácara São José dos Pinhais

6



Formar Guaraqueçaba

7



## SERVIÇOS



SmcCard Fidelidade

8e9



## METALCURSOS

Qualificação Digital

10e11



MetalCursos

Inglês

12



Mecânica Básica

Programador de CNC

13



## SERVIÇOS

MetalSaúde e MetalOdonto

14



**MetalSaúde**  
Assistência Médica e Odontológica

Assessoria Jurídica

15



Kit Escolar  
Declaração Imposto de Renda

16

Vantagens de ser sindicalizado

20

Ficha de sindicalização

21

## DEPARTAMENTOS

Saúde

17



DEPARTAMENTO DE SAÚDE E SEGURANÇA DO TRABALHO

Mulher

18



DEPARTAMENTO **mulher**  
METALÚRGICA

Aposentado

19

Juventude

19



DEPARTAMENTO **juventude**  
SMC





## COLÔNIA DE FÉRIAS MATINHOS/PR

- 51 apartamentos mobiliados
- Piscinas externa e interna
- Praça de alimentação com churrasqueira
- Academia
- Internet
- Próximo da praia



### **Endereço:**

Avenida Iguaçu, 40 - Matinhos-PR  
Fone: (41) 3219-6401



LAZER



CENTRO DE LAZER  
MATINHOS/PR



- Piscina
- Hidromassagem
- Sauna
- Sala de jogos
- Lanchonete



**Endereço:**

Rua Iguaçú, 115, próximo ao Metal Clube  
de Praia (Matinhos)





LAZER



SÃO JOSÉ DOS PINHAIS/PR

- 115 mil metros quadrados de área verde
- 5 suítes com 3 beliches cada
- 2 campos de futebol suíço
- Quadra poliesportiva
- Piscina
- 17 churrasqueiras pequenas para até 10 pessoas
- 4 salões de festa para 10,20, 30 e até 120 pessoas sentadas

**Endereço:**

Estrada Velha de Joinville, 2304.  
Bairro Campo Largo da Roseira  
São José dos Pinhais.  
Fone: **(41) 3382-4138/6477.**



LAZER



**MetalClube**

FORMAR GUARAQUEÇABA

- 12 suítes com ar condicionado e frigobar
- Pescaria
- Turismo pelas riquezas naturais da região

**Endereço:**

Avenida Agrícola Fonseca, 39  
Centro - Guaraqueçaba

Mais informações:  
**(41) 3219-6494/6441**





SMCCARD  
FIDELIDADE

Com o novo SmcCard Fidelidade, o sócio do Sindicato tem à sua disposição uma rede conveniada de serviços e produtos.



- Mais de 1.500 estabelecimentos conveniados
- Quanto mais você usa, mais créditos ganha
- Promoções exclusivas para o associado SMC

[www.simec.com.br/fidelidade](http://www.simec.com.br/fidelidade)







SISTEMA  
PAGUE E  
RECEBA

PRÁTICO E FÁCIL. A MELHOR FORMA DE USAR SEU CARTÃO



**Fácil e  
prático**



Acesse o site:  
[www.simec.com.br/fidelidade](http://www.simec.com.br/fidelidade)

METALCURSOS

## QUALIFICAÇÃO DIGITAL

Com a preocupação de oferecer mais uma oportunidade de construção de um futuro melhor para o associado (a) e sua família, o Sindicato disponibiliza o Laboratório MetalCursos. Aproveite essa chance!

### LABORATÓRIO



## MetalCursos

# 30 cursos

digitais online

Para toda a família



Método **prático**  
e **eficiente**



# +DE 30 CURSOS DIGITAIS GRATUITOS

PARA VOCÊ E SEUS DEPENDENTES!



CURSOS DE INFORMÁTICA,  
GRÁFICO, WEB, CAPACITAÇÃO E  
QUALIFICAÇÃO PROFISSIONAL

[www.simec.com.br](http://www.simec.com.br)  /metalurgicosdecuritiba





## QUALIFICAÇÃO GRATUITA PARA VOCÊ E SUA FAMÍLIA

### Cursos de Informática:

- Digitação
- IPD: Introdução à informática
- Windows 7
- Windows 8
- Internet Explorer 9
- Word 2013
- Excel 2013
- Power Point 2013
- Anti-vírus
- Compactadores
- Mouse e Teclado
- Lógica de Programação
- Gravação de Mídias

### Cursos Gráficos e Web:

- Corel Draw X5
- Dreamweaver CS5 (criação de sites)
- Flash CS5 (criação de sites)
- HTML (criação de sites)
- Photoshop CS5
- Indesign CS5
- Criação de Aplicativos para Android

### Capacitação e Qualificação Profissional em:

- Administração
- Secretariado
- Contabilidade
- Marketing
- Departamento pessoal
- Conquiste um bom emprego
- Como falar em público
- Marketing pessoal
- Telemarketing
- HP 12C



Não fique de fora!  
**Faça já sua  
inscrição!**



**SINDICATO DOS  
METALÚRGICOS  
DA GRANDE CURITIBA**  
Sérgio Butka – Presidente



Meta@Cursos

# INGLÊS



## ● NÍVEL BÁSICO

**Carga horária:** 200 horas

**Aulas:** 3 vezes por semana

**Tempo de duração:** 6 meses

## ● NÍVEL INTERMEDIÁRIO

**Carga horária:** 100 horas

**Aulas:** 3 vezes por semana

**Tempo de duração:** 2 meses

## ● NÍVEL AVANÇADO

**Carga horária:** 100 horas

**Aulas:** 3 vezes por semana

**Tempo de duração:** 2 meses

Informações:

**(41) 3219-6405 / 6406**



MECÂNICA  
BÁSICA

GRATUITO

Carga horária:  
**132** horas**Módulos:**

- Leitura e interpretação de desenho
- Matemática básica - Medição
- Tecnologia de materiais
- Saúde e segurança do trabalho

PROGRAMADOR  
DE CNC

GRATUITO

Carga horária:  
**100** horas

Curso realizado em computadores que simulam a tela de programação de CNC

**Módulos:**

- Leitura e interpretação de desenhos técnicos
- Operação e programação em software
- Acompanhamento de processos
- Monitoramento de máquinas em produção

## METALSAÚDE METALODONTO

Uma rede completa conveniada de saúde à disposição do associado e seus dependentes

A cooperativa MetalSaúde foi criada em 1994 com a intenção de proporcionar aos trabalhadores de empresas que não oferecem plano de saúde a oportunidade de terem para si e sua família a melhor assistência médica e odontológica. Desse modo, o SMC tem firmado convênios com clínicas médicas e odontológicas, laboratórios e farmácias, hospitais e tudo aquilo que possa garantir o melhor em saúde e qualidade de vida ao trabalhador metalúrgico. Hoje o MetalSaúde oferece:

**95%** Das especialidades médicas e odontológicas

**95** Clínicas e consultórios médicos

**30** Clínicas e consultórios odontológicos



**MetalSaúde**  
Assistência Médica e Odontológica



**MetalOdonto**  
Assistência Médica e Odontológica



**DESCONTO  
EM FOLHA**

**60%**  
MAIS BARATO  
QUE A REDE  
PARTICULAR

**Parcelamento  
em até 4x**





ASSESSORIA  
JURÍDICA

ATENDIMENTO  
JURÍDICO



**ATENDIMENTO  
GRATUITO**

ATENDIMENTOS		Área Trabalhista:
LOCAL	DIAS	HORÁRIO
Sede Central	2ª e 4ª feira	17:00 às 18:00
Subsede São José dos Pinhais	4ª feira	16:00 as 17:30
Subsede Araucária	6ª feira	08:00 às 11:00
Subsede Pinhais	2ª a 6ª feira	09:00 às 12h

ATENDIMENTOS		Áreas Previdenciária e cível:
LOCAL	DIAS	HORÁRIO
Sede Central	3ª e 5ª feira	17:00 às 18:00

## VANTAGENS

### BENEFÍCIOS AOS ASSOCIADOS



#### KIT ESCOLAR

Para os filhos do sócio que tem entre 6 e 14 anos de idade também tem benefícios. Todos os anos o Sindicato entrega um kit com material escolar completo.

### DECLARAÇÃO DE IMPOSTO DE RENDA

Todos os anos o Sindicato disponibiliza aos associados, através de convênio com escritório de contabilidade, o serviço de declaração do imposto de renda.



**GRATUITO**

MAIS INFORMAÇÕES:

Fone: (41) 3219-6478/ 6441/6453

Cadernos  
Canetas  
Bolsa  
Régua  
Lápis  
Borracha



DEPARTAMENTO  
DE SAÚDE E  
SEGURANÇA  
DO TRABALHO

DEPARTAMENTOS

DEPARTAMENTO  
DE SAÚDE

MISSÃO: DEFENDER A SAÚDE E SEGURANÇA DO TRABALHADOR



ASSESSORA VÍTIMAS DE ACIDENTES  
OU DOENÇAS DO TRABALHO

REALIZA CAMPANHAS DE  
CONSCIENTIZAÇÃO

FISCALIZA REGRAS DE SEGURANÇA



Fone: **(41) 3219-6412/6422**

#### SERVIÇOS AOS TRABALHADORES

- AVALIAÇÃO MÉDICA
- ORGANIZAÇÃO DAS CIPAS
- ATENDIMENTO PSICOLÓGICO
- ENCAMINHAMENTO AO INSS
- AGENDAMENTO DE PERÍCIAS MÉDICAS
- CÁLCULO DE APOSENTADORIAS ESPECIAIS
- AVALIAÇÃO DE LAUDOS



## DEPARTAMENTO DA MULHER

O departamento da mulher do SMC é um espaço voltado para promover uma interação maior entre o Sindicato e as trabalhadoras metalúrgicas.



Outubro Rosa contra o câncer de mama



Projeto Março Laranja de combate à violência contra a mulher



Fone: **(41) 3219-6400**



E-mail [mulher@simec.com.br](mailto:mulher@simec.com.br)

## DEPARTAMENTO DOS APOSENTADOS

## DEPARTAMENTOS



- Processos de aposentadoria
- Contagem do tempo de contribuição
- Revisão dos benefícios
- Assessoria jurídica



Fone: **(41) 3219-6444**



## DEPARTAMENTO DA JUVENTUDE

- Valorização da juventude
- Participação
- Formação
- Protagonismo



E-mail [juventude@simec.com.br](mailto:juventude@simec.com.br)





# VANTAGENS DE SER SINDICALIZADO

- Fortalece a categoria
- Assistência jurídica e trabalhista gratuitas
- Cursos de qualificação e capacitação
- Rede médica, odontológica e farmacêutica com descontos
- Ampla estrutura de lazer em Matinhos, São José dos Pinhais e Guaraqueçaba
- Material escolar gratuito para dependentes



**SINDICATO DOS  
METALÚRGICOS  
DA GRANDE CURITIBA**

**SINDICALIZE-SE!**





**SINDICATO**  
**DOS METALÚRGICOS**  
**DA GRANDE CURITIBA**  
 Sérgio Butka – Presidente

# PROPOSTA DE SÓCIO

Preencha os espaços utilizando letra de forma.

Espaço destinado ao sindicato.

Motivo: ( ) Novo Sócio - ( ) Religamento - ( ) Atualização Cadastral - ( ) Transferência de Empresa

Matrícula

C.P.F.

Nome Completo

Data Nasc. (Ex. 251270)

CEP

Endereço

Nº

Complemento (ex. apart. / bloco..)

Cidade

Fone Contato

Fone Celular

Sexo

 M  F

Ident. Funcional / Matric. Empresa

Cód. Empresa

Nome da Empresa

Estado Civil

Profissão

E-mail

Sindicalizado por:

Data

Cadastrado por:

Data





**SINDICATO DOS  
METALÚRGICOS  
DA GRANDE CURITIBA**  
Sérgio Butka – Presidente

[www.simec.com.br](http://www.simec.com.br)

[f/metalurgicosdecuritiba](https://www.facebook.com/metalurgicosdecuritiba)



Metal Clube de Campo - SJP



Formar - Guaraqueçaba



Subsede de São José dos Pinhais



Nova Sede Central



Centro de Lazer - Matinhos



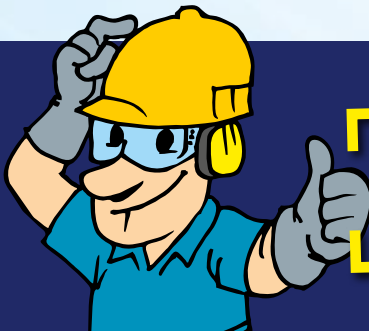
Subsede de Araucária



Subsede de Pinhais



Metal Clube de Praia - Matinhos



**「 VEM PRO TIME!  
SINDICALIZE-SE! 」**

**A VALORIZAÇÃO  
DO METALÚRGICO  
COMEÇA POR VOCÊ!**





**SINDICATO DOS  
METALÚRGICOS  
DA GRANDE CURITIBA**  
Sérgio Butka – Presidente

Filiado à:



Federação dos  
Metalúrgicos  
do Paraná